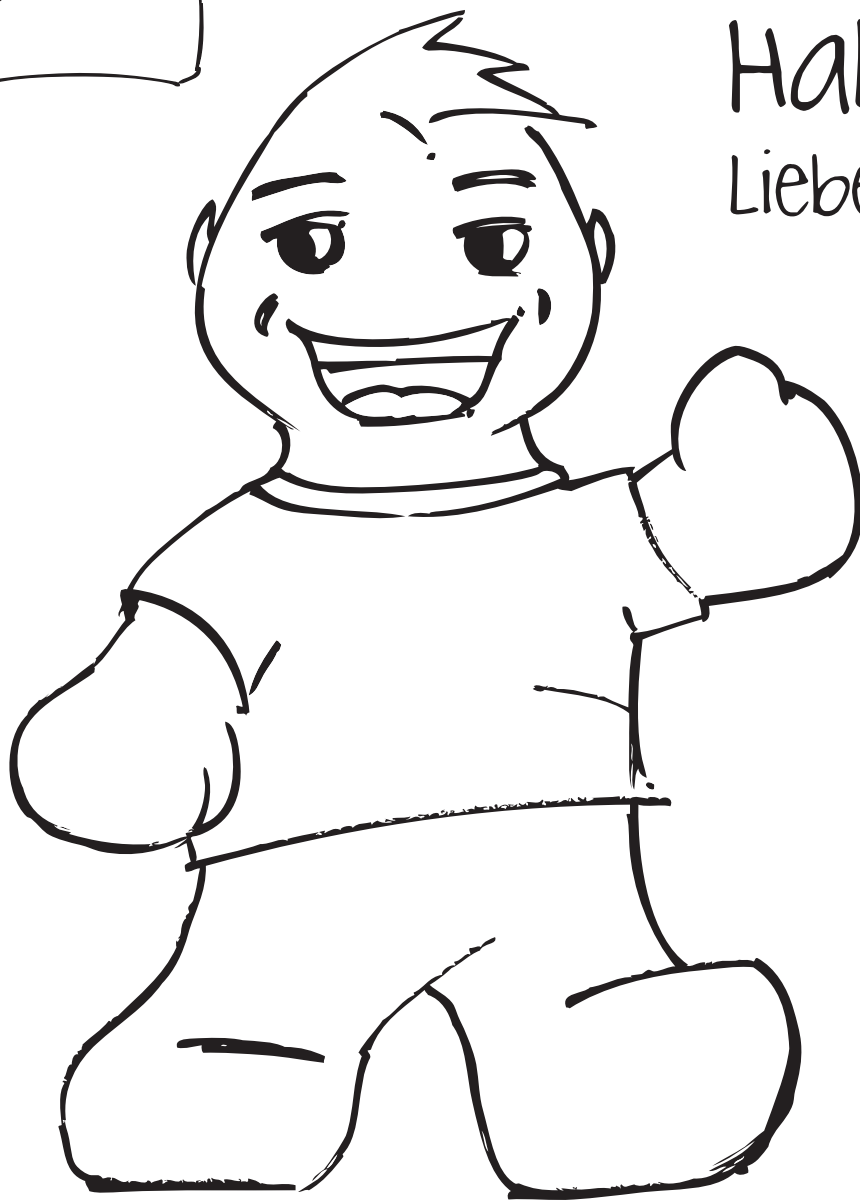
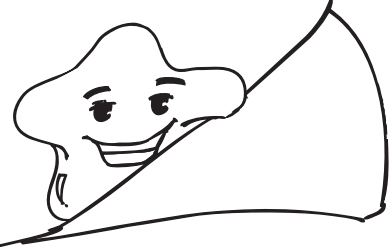


# „Was ist eigentlich MS?“



Ein Ratgeber mit Malbuch für Kinder,  
die mehr über MS wissen und lernen möchten



HALLO  
Liebe Kinder!

Mein Name ist Domi und ich freue mich, dass wir uns kennenlernen.  
Ich möchte dir heute etwas über MS erzählen.

MS ist eine Erkrankung des Nervensystems – diese ist leider nicht  
vorrübergehend wie ein Schnupfen oder Husten. In Deutschland gibt  
es ungefähr 250.000 Menschen, die MS haben.

Ich möchte dir auf den nächsten Seiten die Krankheit MS erklären,  
zeigen und näherbringen – woher sie kommt und was sie bedeutet.

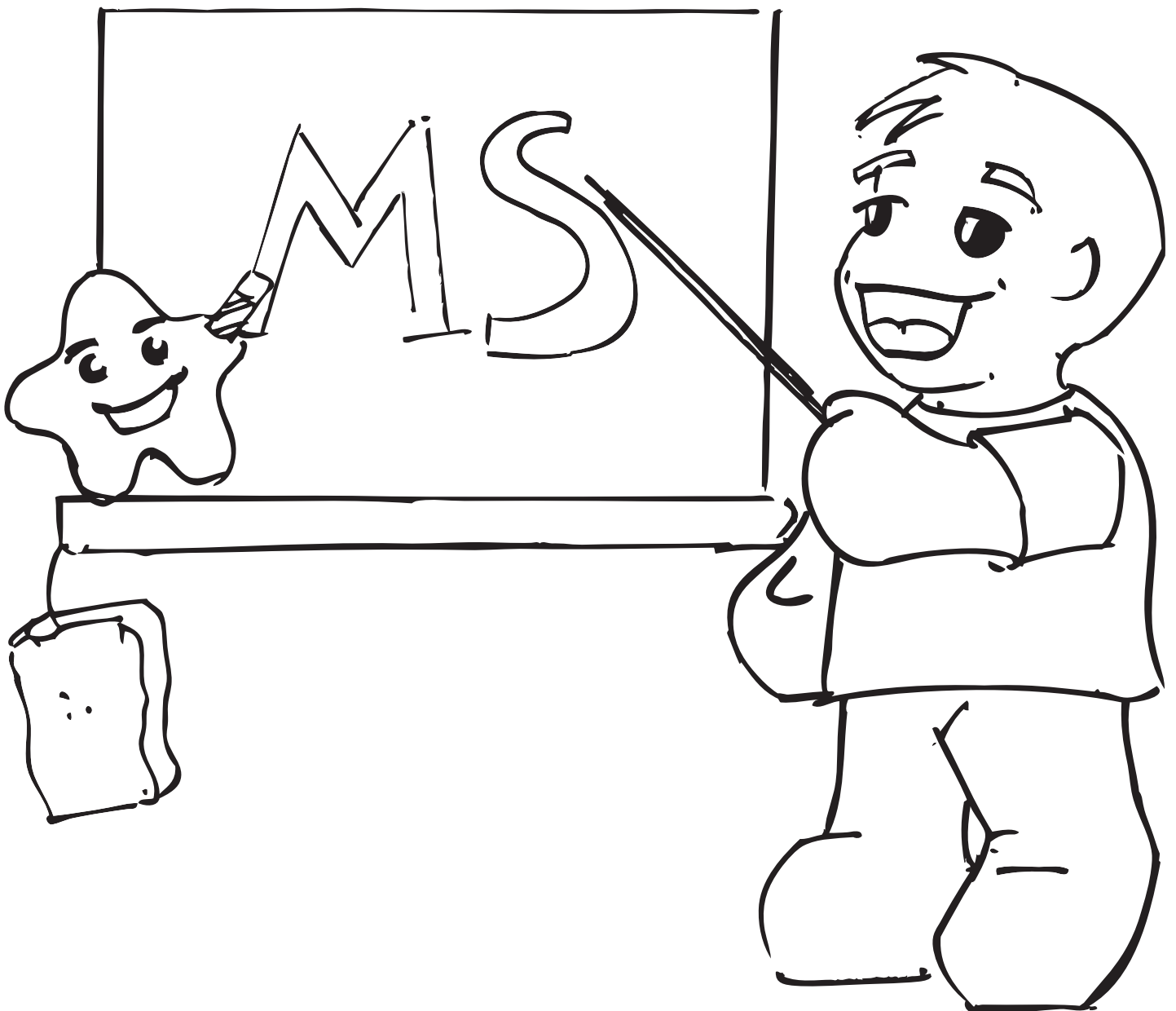
Ich wünsche dir viel Spaß beim  
Ausmalen, Lesen und Lernen!

Dein Domi

# Was bedeutet eigentlich MS?

MS ist die Abkürzung für Multiple Sklerose, was so viel bedeutet wie: viele Narben. Doch diese Narben kann man nicht sehen, wie zum Beispiel am Knie nach einem Sturz. Die Narben befinden sich auf den Nerven im Kopf.

Wie man MS bekommt, weiß man noch nicht genau.





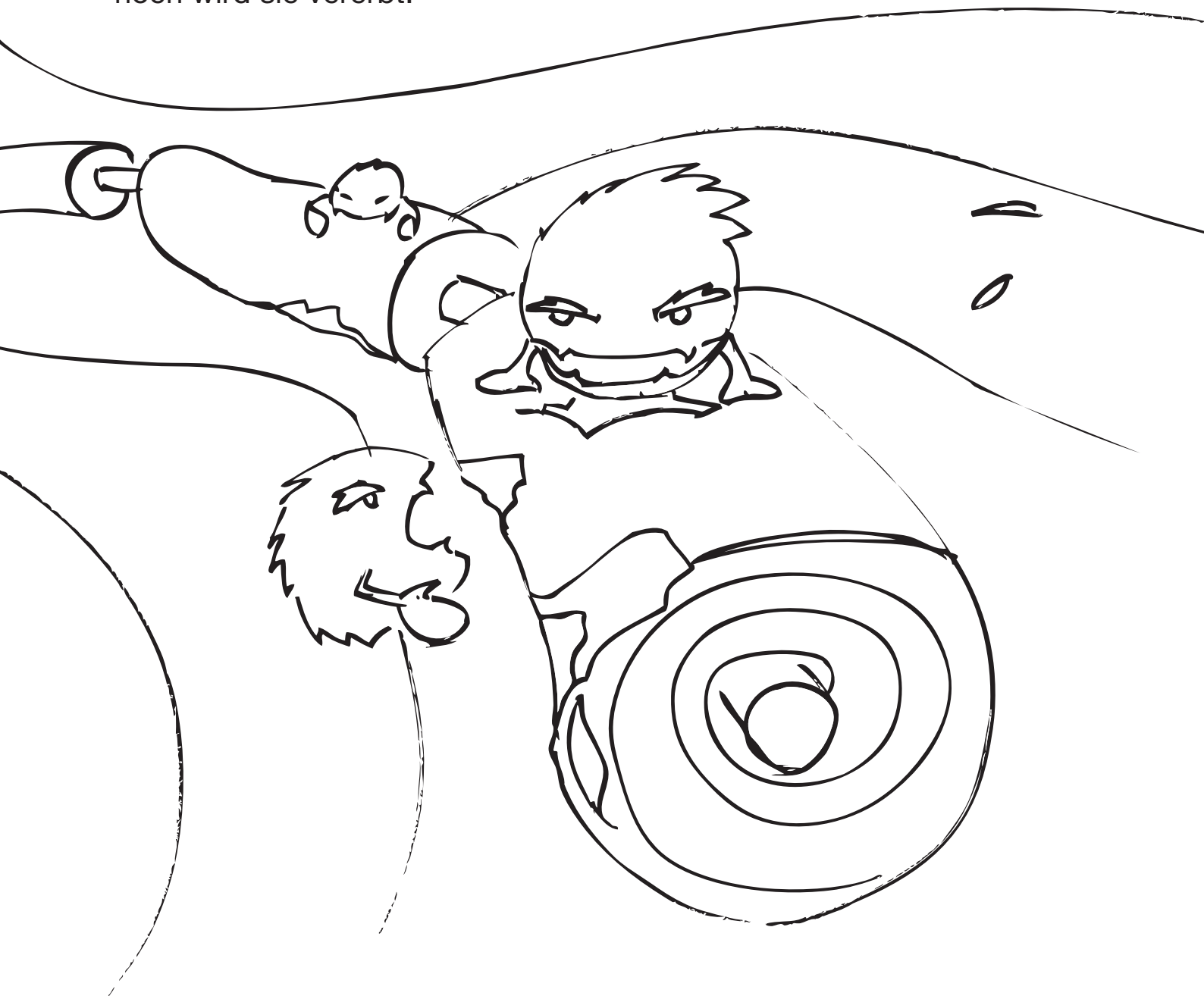
## Die Aufgaben der Nerven in unserem Körper

Nerven befinden sich überall in unserem Körper. Sie sind alle miteinander verbunden. Sie leiten Signale vom Kopf an den Körper weiter, wie Strom in einem Kabel. Zum Beispiel können wir so sehen, laufen, spielen, denken und warm von kalt unterscheiden. Wenn die Signale im Kopf nicht richtig weitergeleitet werden, können die Informationen nicht vollständig oder gar nicht an die einzelnen Körperteile gelangen. Dann kann man nicht richtig gehen, laufen oder spielen.

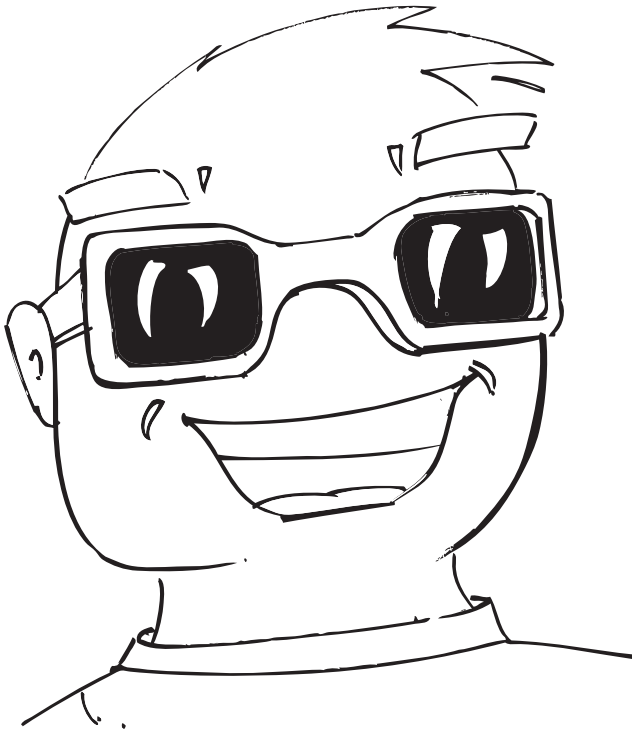
# Was geschieht bei MS?

## Wenn der Körper nicht mehr richtig funktioniert

Das Gehirn empfängt und versendet Signale in unserem Körper. Diese werden über die Nerven und das Rückenmark geleitet. Wenn das nicht mehr richtig funktioniert, können viele verschiedene Beschwerden auftreten. Diese Beschwerden werden auch Symptome genannt. Bei jedem Menschen verläuft MS anders. Manche haben nur ein einziges Symptom, andere auch mehrere zugleich. MS ist weder ansteckend noch wird sie vererbt.



# MS ist nicht immer gleich zu erkennen



Man kann es sehen, wenn jemand Schnupfen oder eine Verletzung hat. Doch viele Menschen, die MS haben, sehen gar nicht aus, als ob sie krank wären.

Manchmal sieht man plötzlich nicht mehr scharf oder nur noch verschwommen weil ein Nerv im Auge beschädigt ist.

# Beine und Arme Schmerzen

Manchmal sind Arme und Beine ganz schwer und man kann sich nicht mehr richtig bewegen. Oder man kann nicht mehr richtig laufen und man benötigt zur Unterstützung eine Gehhilfe. Manchmal zittern auch die Hände so stark, dass man nicht mehr schreiben, malen oder ein Glas halten kann.



Ich bin immer  
so müde



MS-Kranke sind manchmal schnell erschöpft und müde. Das fühlt sich so an, als wäre man ganz lange gelaufen oder Fahrrad gefahren.



Wenn ich  
traurig bin ...

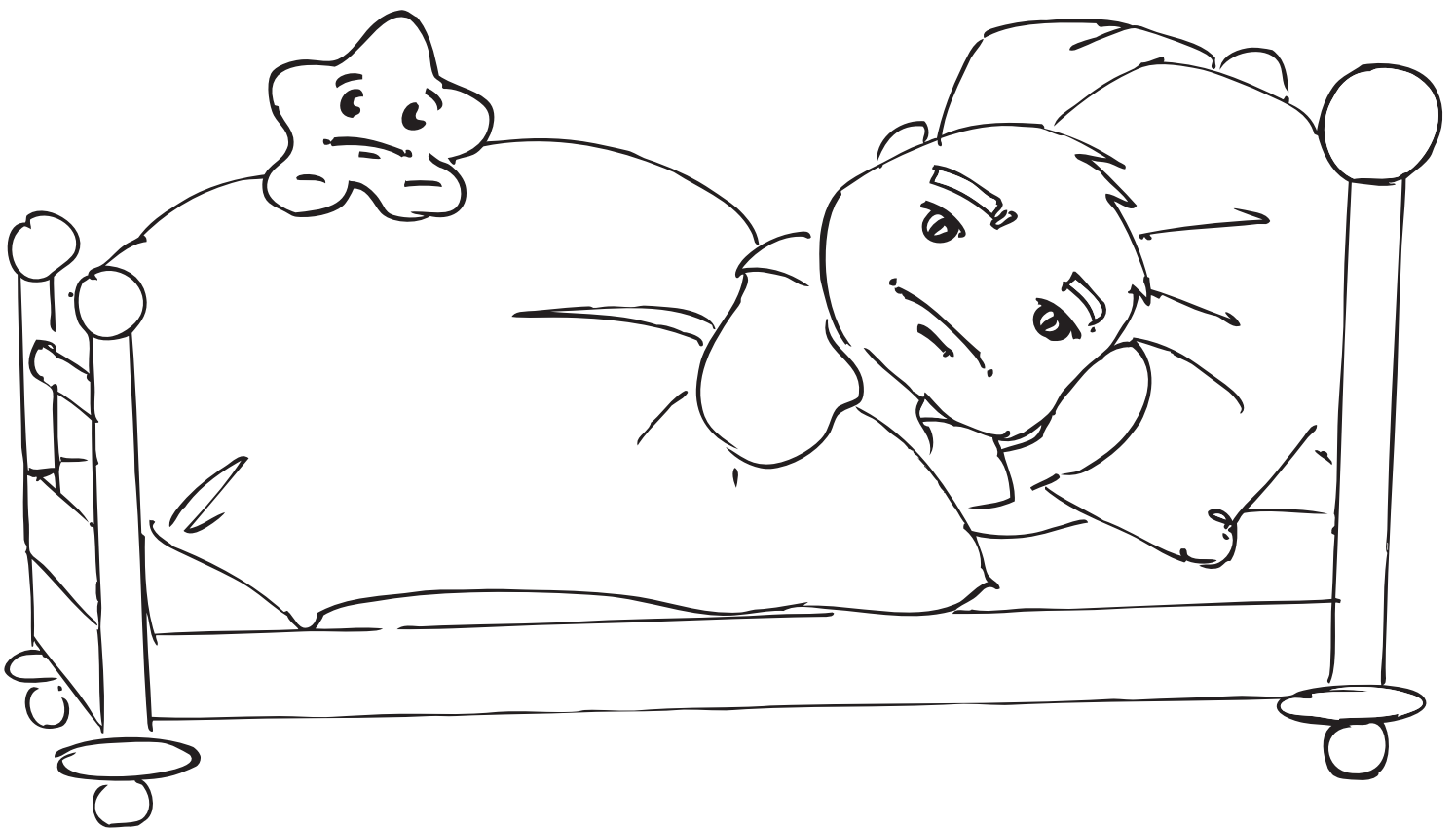
... dann weine ich. Doch meist ist nach kurzer Zeit die Traurigkeit vorbei und ich kann wieder lachen. MS-Kranke sind manchmal sehr traurig. Und sie können nichts dagegen machen.

# Was ist ein Schub?

Manchmal fühlt man sich nicht so gut, weil man wieder neue Beschwerden hat. Hierbei handelt es sich um einen sogenannten Schub.

Dieser kann einige Zeit anhalten und muss mit einem Medikament behandelt werden. Dies geschieht fast immer im Krankenhaus.

Die meisten Beschwerden verschwinden wieder, sobald der Schub vorüber ist. Manchmal können aber ein Teil der Beschwerden für immer bleiben.







## Möglichkeiten zur Behandlung

MS ist leider nicht heilbar, aber es gibt verschiedene Medikamente um den Verlauf der Krankheit zu verlangsamen. Diese können in unterschiedlichen Formen gegeben werden. Die Medikamente können als Tablette geschluckt werden, gespritzt werden oder direkt über die Blutbahn als sogenannte Infusion gegeben werden.



Du bist  
nicht alleine!

Auch wenn MS zwar eine schwere Krankheit ist, können deine Eltern oder Geschwister noch mit dir spielen und viele schöne Dinge unternehmen.

Du musst nicht traurig sein, wenn jemand in der Familie MS hat. Wenn du von Bekannten oder Freunden gefragt wirst, weißt du manchmal nicht, was du sagen sollst. Sprich dann bitte mit deinen Eltern darüber. Ihr werdet bestimmt gemeinsam einen Weg finden.

Wie kann ich  
helfen?



## Lachen ist gesund!

Es kann sein, dass deine Eltern oder Geschwister wegen der Krankheit sehr müde und traurig sind oder Schmerzen haben. Sie können dann vielleicht nicht mit dir Fahrrad fahren oder ein Eis essen gehen.

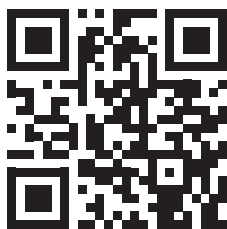
Du kannst ihnen in diesen Momenten eine Freude machen und mit ihnen kuscheln, gemeinsam mit ihnen lachen oder ein Spiel mit ihnen spielen. Dann geht es ihnen bestimmt gleich viel besser.

# MERCK - Wir engagieren uns für Menschen mit MS

Wenn du noch mehr wissen möchtest oder Fragen hast,  
kannst du mich über viele Wege erreichen:

Schau im Internet unter:

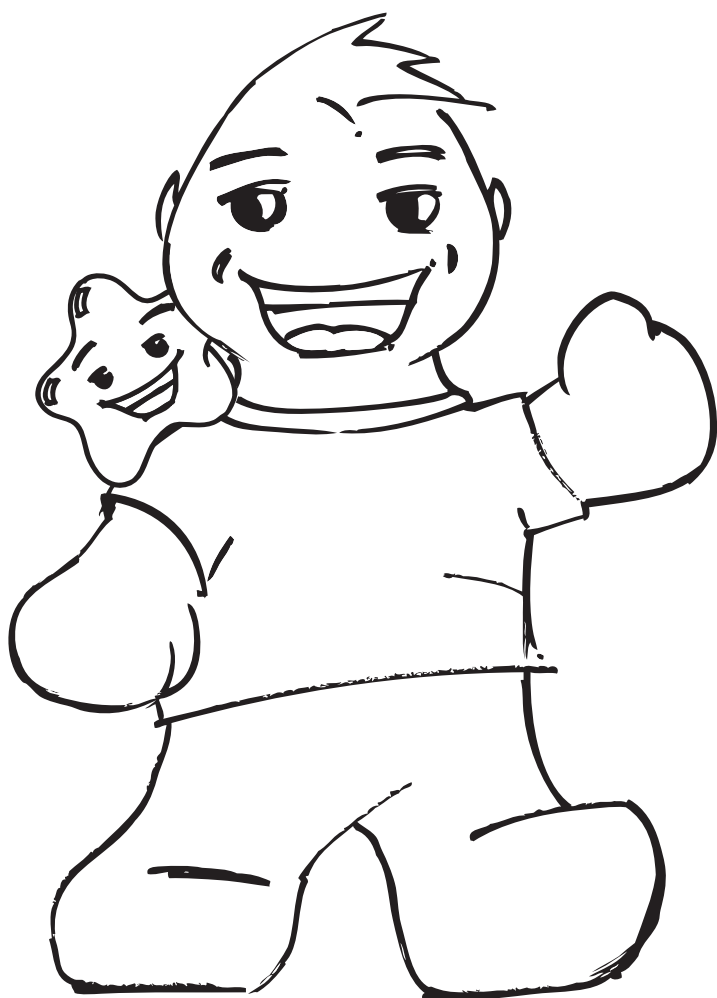
- [www.leben-mit-ms.de](http://www.leben-mit-ms.de)



Ruf uns an unter der kostenfreien Servicenummer 0800 – 7 32 43 44

- Mo – Fr, 8.00 – 20.00 Uhr

E-Mail: [info@merck-servicecenter.de](mailto:info@merck-servicecenter.de)



Merck Healthcare Germany GmbH  
Waldstraße 3  
64331 Weiterstadt